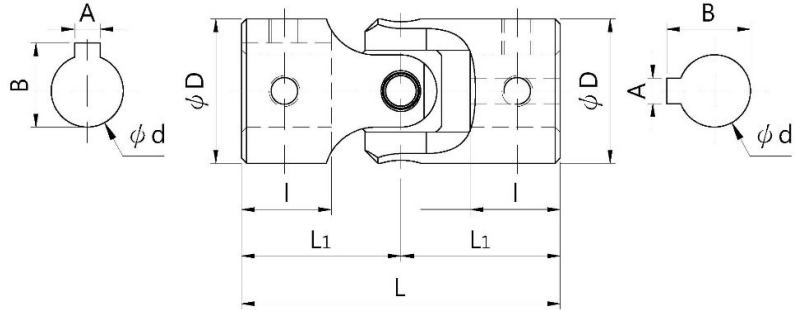


K 型



產品特性:

- 採用 S-45C 材質，關節處施以高週波熱處理，適合客製規格需求。
K 型尺寸緊湊輕巧，特別適合在狹小空間中安裝。
- 可依客戶需求做外徑研磨或防銹染黑處理。
- 訂製品可改用 SCM-435 材質，增強韌性與耐磨性。
- 另具有**防塵套**可供選擇 (限 K-25 以下規範)
- 內徑：Ø6 ~ Ø60
- 材質：S45C
- 容許作用角:30°

用途:

- 自動機、專用機、印刷機械、制紙機械、送風機、壓延機、矯直機、分切機、成形機、輸送帶、拉絲、閥門控制等其他產業機械。

客製

輕巧

型號	容許 扭力 kg/m	破壞 扭力 kg/m	拉伸破 壞荷重 kg	內徑 Φd H7	外徑 ΦD	全長 L	Yoke 長 L1	軸入長 I	軸間距 C	鍵槽 AxB	偏心 mm
K-06	0.8	1.6	700	6+.015	12	33	16.5	10	22	/	0.1
K-08	1.5	3.2	1120	8+.015	16	40	20	11	25	3x9.8	0.1
K-10	3	7.5	1800	10+.015	20	45	22.5	13	26	4x11.8	0.14
K-12	4.5	12	3200	12+.018	24	51	25.5	14	32	4x13.8	0.14
K-14	7	17	3700	14+.018	28	61	30.5	17	37	5x16.3	0.14
K-16	10	25	5300	16+.018	32	69	34.5	19	44	5x18.3	0.14
K-18	13	32	6200	18+.018	36	77	38.5	21	49	6x20.8	0.2
K-20	18	45	7100	20+.021	40	87	43.5	24	54	6x22.8	0.2
K-22	24	60	9400	22+.021	44	95	47.5	26	59	8x25.3	0.2
K-25	30	80	11250	25+.021	50	111	55.5	30	69	8x28.3	0.2
K-30	45	115	14300	30+.021	60	130	65	37	77	8x33.3	0.25
K-35	55	180	18500	35+.025	70	149	74.5	41	91	10x38.3	0.25
K-40	85	250	24000	40+.025	80	167	83.5	46	102	12x43.3	0.25
K-45	125	350	29500	45+.025	90	205	102.5	51	113	14x48.3	0.25
K-50	180	490	38000	50+.025	100	228	114	59	126	14x53.3	0.25
K-60	280	650	57500	60+.030	120	270	135	70	138	18x64.4	0.25